



GUIDE D'ASSISTANCE

DESTINÉ AUX FORMATEURS & VENDEURS

— DEVEZ INCOLLABLE SUR —
LES PRODUITS CONNECTÉS MYKRONOZ



DÉCOUVERTE



COMPRÉHENSION



EXPERTISE





ZeWatch⁴



MONTRE CONNECTÉE AVEC PAIEMENT
SANS CONTACT NFC



— MY ~~X~~ KRONOZ —

L'ESSENTIEL



PRIX

79,90€



COMPATIBILITE

iOS, Android,
& Windows Phone



DESIGN

Aluminium et verre, Ecran couleur tactile,
Bracelet avec port USB intégré,
Disponible en 3 coloris



EN BREF JE FAIS QUOI ?

COMMUNICATION

Je donne l'heure

Programme des alarmes vibrantes

Je vibre et j'affiche le nom ou numéro de l'appel entrant

Effectue des commandes vocales (Siri, S Voice, Google Now)

J'affiche tes SMS, notifications d'emails, événements
du calendrier et des réseaux sociaux

Je t'informe du nombre d'appels manqués

SANTE

Je compte tes pas

Je mesure la distance parcourue

Je calcule les calories brûlées

J'analyse la durée et la qualité
de ton sommeil

Je t'aide à rester actif tout au long
de la journée

Définis tes objectifs et rappels quotidiens

Contrôle ton activité et tes progrès

ET JE FONCTIONNE AVEC...



Avec un smartphone

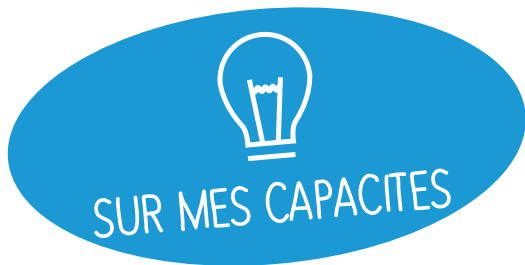
Configuration et synchronisation sans fil via Bluetooth

- Compatibilité iOS : iPhone4s, 5, 5c, 5s, 6, 6Plus, 7 et sup, iPad3,4,5,mini, iPod touch - iOS8+
- Android : certains appareils Android 4.3+
- Windows Phone : Windows Phone 8.1+
- Connexion internet requise



PAIEMENT

Je paie facilement et en
toute sécurité tes achats



ET SI ON SE DISAIT TOUT !

FONCTIONNALITÉS

	Montre	✓
	Paiement sans contact*	✓
	Microphone et haut-parleur intégré	✓
	Podomètre, Distance, Calories	✓
	Sommeil	✓
	Objectifs	✓
	Notifications smartphone	✓
	Appels	✓
	Contrôle vocal	✓
	Rappels par vibration	✓
	Alerte anti-perte	✓
	Déclencheur photo	✓
	Musique	✓
	Localiser mon téléphone	✓
	Mise à jour OTA	✓

SPÉCIFICATIONS TECHNIQUES

	Écran	Écran couleur tactile TFT 160*64 pixels
	Dimensions	47*33*12.3 mm
	Poids	38 g
	Couleurs disponibles	3
	Température	-20°C à +40°C
	Chargeur	Adaptateur USB
	Autonomie	Jusqu'à 3 jours
	Bluetooth	2.1 + 4.0 BLE
	Batterie Li-ion	200 mAh
	Accéléromètre triaxial	✓

COMPATIBILITÉ

Appli Mobile iOS 8.0+, Android 4.3+, Windows Phone 8.1+

Tableau de bord en ligne ✓

MINI FAQ

Quelle est son autonomie ? **3 jours**

Où puis-je payer avec ma ZeWatch⁴?
Dans les commerces acceptant le paiement sans contact Mastercard

Est-elle Waterproof ? **ZeWatch⁴ répond à la norme IP65**

Est-elle compatible avec Windows Phone ?
Oui

L'affichage de l'heure est-il permanent ? **Non**

Puis-je la connecter à une oreillette ? **Non**

J'observe deux types de ZeWatch⁴ dans les paramètres Bluetooth de mon appareil mobile, est-ce normal ?

En effet, votre ZeWatch⁴ dispose de deux antennes Bluetooth : la 2.1 et la 4.0.

- ZeWatch⁴ fait référence au canal Bluetooth 2.1
- ZeWatch⁴ BLE fait référence au canal Bluetooth Low Energy 4.0

C'EST DANS LA BOÎTE



Une ZeWatch⁴
+
Un Guide de démarrage rapide



+
Un adaptateur USB



*MyKronoz Pay sera disponible chez les commerçants qui acceptent le paiement sans contact Mastercard. Il se peut que MyKronoz Pay ne soit pas encore disponible dans votre pays, contactez-nous pour en savoir plus sur notre service de paiement sans contact.

LES MODÈLES COMPATIBLES AVEC MOI



ANDROID

MODÈLE	VERSION DU SYSTÈME D'EXPLOITATION	VERSION DU FIRMWARE V1.0
Samsung A3	5.0.2	✓
Samsung A5	6.0.1	✓
Samsung Galaxy Note 3	5.0.2	✓
Samsung Galaxy Note 4/5	6.0.1	✓
Samsung Galaxy S5/ S6	6.0.1	✓
Samsung Galaxy S6 Edge	6.0.1	✓
Samsung Galaxy S7	6.0.1	✓
Samsung Galaxy S7 Edge	6.0.1	✓
Huawei Honor 7/ Honor 8	6.0.1	✓
Huawei P8/ P9	6.0.1	✓
LG G3	5.0.1	✓
LG G4/G5	6.0.1	✓
Sony Xperia M2	5.0.1	✓
Sony Xperia Z2	6.0.1	✓
Sony Xperia Z4	5.0.2	✓
Sony Xperia Z5	6.0.1	✓
Asus Zenfone Max	5.0.2	✓
HTC Desire 825	6.0.1	✓
HTC M8	6.0.1	✓
HTC M9	6.0.1	✓



IOS

iPhone 4S	8+	✓
iPhone 5/5S/5SE	8+	✓
iPhone 6/6plus/6S/6Splus	8+	✓
iPhone 7/7plus	10+	✓
iPad 3 rd generation/ Mini	8+	✓
iPod Touch 5th generation	8+	✓



WINDOWS PHONE

Nokia Lumia 535	8	✓
Nokia Lumia 636	8.1	✓
Nokia Lumia 638	8.1	✓
Nokia Lumia 735	8.1	✓
Nokia Lumia 820	8	✓
Nokia Lumia 930	8.1	✓
Nokia Lumia 435	8.1	✓



Non, la liste ci-dessus est mise à jour régulièrement et correspond aux appareils testés avec lesquels nous garantissons une compatibilité maximale ; toutefois nos produits sont susceptibles d'être compatibles avec davantage d'appareils. Vous souhaitez nous faire part de la compatibilité ou un problème d'incompatibilité, contactez-nous à l'adresse support@mykronoz.com



TOP 10

DES QUESTIONS FRÉQUENTES



PREMIÈRE UTILISATION DE MA ZEWATCH4

Avant d'utiliser votre ZeWatch⁴ pour la première fois, veuillez procéder au préalable au chargement de votre appareil. Suite au chargement complet de votre appareil, le message **SET UP** apparaîtra sur l'écran de votre ZeWatch⁴ vous incitant à configurer votre ZeWatch⁴ à l'aide de votre appareil mobile.


COMMENT SYNCHRONISER MES DONNÉES SUR L'APPLICATION ZEWATCH4 ?

Afin de synchroniser les données du traqueur d'activité sur votre application, veuillez au préalable à bien configurer votre ZeWatch⁴ avec votre appareil mobile. Puis, rendez-vous sur la page d'activité de l'application ZeWatch⁴ afin de transférer vos données vers votre appareil mobile. Glissez votre doigt vers le bas de l'écran afin de synchroniser vos données. Vous pouvez également activer le mode de synchronisation continue afin de synchroniser vos données toutes les deux minutes.

Attention ! L'activation de cette option aura un impact conséquent sur la batterie de votre appareil mobile et votre ZeWatch⁴.

COMMENT CHANGER LE CADRAN DE MA ZEWATCH4 ?

• Depuis votre ZeWatch⁴

Cliquez sur l'icône Montre  ou rendez-vous dans le menu Réglages de votre ZeWatch⁴ puis sélectionnez Cadran. Faites glisser votre doigt de gauche à droite pour faire défiler les différents cadrans disponibles et appuyez sur celui que vous souhaitez sélectionner et utiliser.

• Depuis l'application mobile ZeWatch⁴

Rendez-vous dans l'onglet Paramètres puis cliquez sur Cadrans de l'heure puis sélectionnez le cadran que vous souhaitez.

COMMENT NAVIGUER SUR L'ÉCRAN DE MA ZEWATCH4 ?

• Activation de l'écran

Appuyez une fois sur le bouton droit de la ZeWatch⁴.

• Quitter un menu

Appuyez une fois sur le bouton droit de la ZeWatch⁴.

• Naviguer entre les écrans

Faites glisser votre doigt vers le haut ou le bas, la gauche ou la droite pour naviguer à travers les écrans.

• Sélectionner un menu

Appuyez une seule fois sur l'icône correspondante.

Conseils

Pour assurer que votre ZeWatch⁴ réponde précisément aux pressions, nous recommandons d'utiliser votre doigt et non votre ongle

MA ZEWATCH4 N'EST PAS RECONNUE PAR L'APPLICATION, QUE FAIRE ?

Si votre ZeWatch⁴ n'est pas reconnue par l'application mobile, nous vous suggérons d'effectuer un reset manuel. Pour cela, suivez les instructions suivantes :

- Appuyez simultanément sur le Bouton GAUCHE et DROIT de votre ZeWatch⁴ durant 10 secondes sans relâcher.
- Suite à cette opération, effectuez une nouvelle tentative de configuration via l'application ZeWatch⁴.

COMMENT ACTIVER LE MODE SOMMEIL DE MA ZEWATCH4 ?

La ZeWatch⁴ peut suivre la durée et la qualité de votre sommeil.

Démarrer / Quitter le mode sommeil

• Depuis votre ZeWatch⁴

Appuyez sur l'icône Sommeil  depuis le menu de la page principale

Pour lancer le mode sommeil depuis la page sommeil, appuyez sur DEMARRER

Pour quitter le mode sommeil et passer en mode activité, appuyer sur QUITTER

• Depuis l'application ZeWatch⁴

Appuyez sur le bandeau Sommeil sur la page d'activité de l'application

Cliquez sur «...» (icône situé tout en haut à droite) de la page puis sur Commencer à dormir

Pour quitter le mode sommeil, lancez l'application, effectuez la même procédure puis cliquez sur Réveillé

Mode Sommeil prédéfini

Lancez l'application ZeWatch⁴

Cliquez sur Paramètres > Paramètres avancés > appuyez sur Sommeil prédéfini pour configurer votre heure de coucher et de réveil. Par défaut, ZeWatch⁴ enregistrera votre sommeil de 23h jusqu'à 7h

COMMENT RECEVOIR DES APPELS ?

Veillez à bien connecter votre montre et votre téléphone par le canal Bluetooth 2.1 afin de bénéficier des fonctions appels et audio:

- Allumez l'écran de votre ZeWatch⁴
- Maintenez appuyé le bouton GAUCHE pour déclencher la connexion Bluetooth
- Une icône apparaîtra sur l'écran de ZeWatch⁴ suivi d'un bip
- Allez dans les paramètres Bluetooth de votre téléphone, puis sélectionnez ZeWatch⁴ dans la liste des appareils disponibles
- Une icône de téléphone apparaîtra sur l'écran principal de ZeWatch⁴, et le statut « Connecté » sur votre mobile confirmeront la réussite du jumelage

Vérifiez que vous avez jumelé avec succès votre appareil après le téléchargement et l'installation de l'application ZeWatch⁴ pour les appareils sous iOS, Android ou Windows phone.

COMMENT METTRE À JOUR LE FIRMWARE (LOGICIEL INTERNE) DE MA ZEWATCH4 ?

La ZeWatch⁴ dispose de la technologie OTA (pour Over The Air) vous permettant d'effectuer la mise à jour de votre logiciel interne via votre mobile. Dès qu'une mise à jour sera disponible, vous recevrez un avertissement sur l'application. Il vous suffit d'accepter la mise à jour dans les paramètres de l'application puis la mise à jour s'effectuera automatiquement.

COMMENT SUPPRIMER MON COMPTE LIÉ À MA ZEWATCH4 ?

Si vous souhaitez supprimer définitivement votre compte associé à votre ZeWatch⁴, veuillez contacter notre assistance technique par mail: support@mykronoz.com. Veuillez nous transmettre par mail votre numéro D/N ainsi que l'adresse email utilisée lors de votre inscription.

Le numéro D/N est le numéro de l'appareil qui se trouve dans la section "Aide" de l'application mobile.

COMMENT RECEVOIR LES NOTIFICATIONS SUR MA ZEWATCH4 ?

Dès que la connexion Bluetooth est activée et que l'application ZeWatch⁴ est installée sur votre smartphone, ZeWatch⁴ affiche alors les notifications des SMS, appels, emails, réseaux sociaux et événements de votre calendrier. Pour les activer, rendez-vous dans la section Notifications de l'application mobile et sélectionnez les notifications que vous souhaitez recevoir sur votre ZeWatch⁴.

Pour visualiser une notification reçue, il vous suffit de vous rendre dans le menu Notification de votre montre.

Réglage des notifications pour les utilisateurs iOS

- Allez dans les Paramètres de votre appareil iOS et appuyez sur Notifications
- Sélectionnez une à une les notifications que vous souhaitez recevoir sur votre ZeWatch⁴ (à noter que vous ne trouverez pas l'application ZeWatch⁴ dans ces sources)
- Activez l'option Autoriser les notifications ainsi que Centre de Notifications pour recevoir vos notifications sur votre montre
- Si vous ne recevez pas vos notifications, veuillez les désactiver une par une puis les réactiver les unes après les autres.

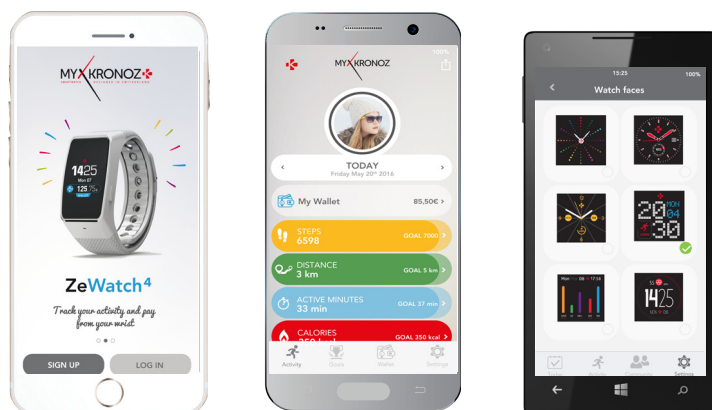
A savoir

Une connexion Bluetooth ainsi qu'une connexion internet sont nécessaires afin de recevoir les notifications sur votre ZeWatch⁴.

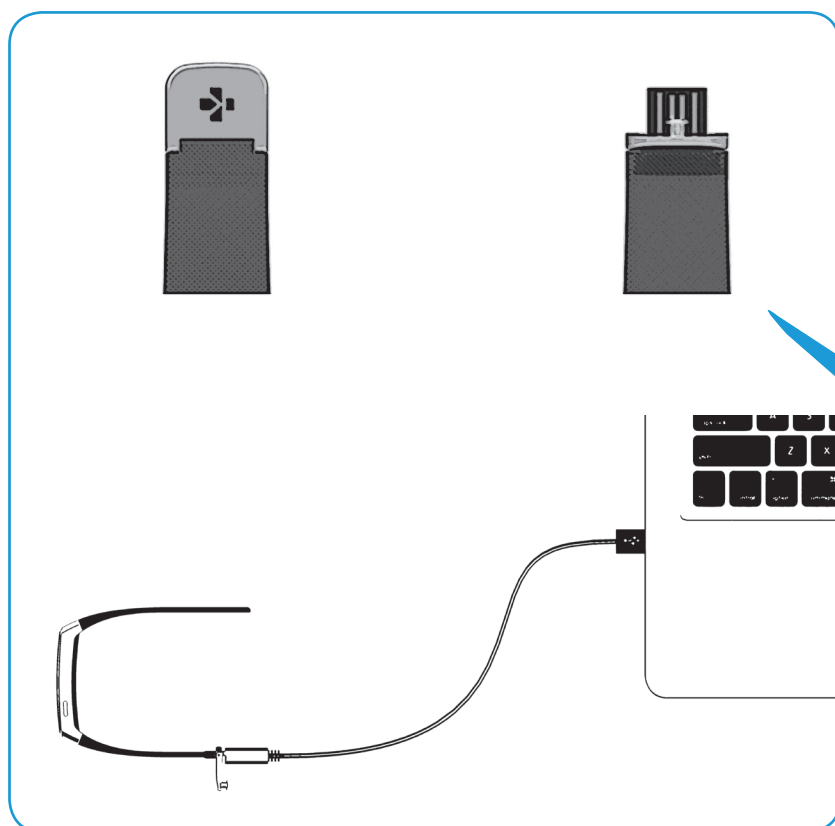
ET SI JE VEUX EN SAVOIR PLUS ?

Consultez notre FAQ en ligne :
www.mykronoz.com/support/

CONFIGURATION & APPAIRAGE



1. IL FAUT AVANT TOUT ME CHARGER



Avant d'effectuer la configuration initiale, nous vous invitons à recharger votre ZeWatch⁴ pendant environ 1h30. Poussez délicatement le fermoir de votre ZeWatch⁴. Brancher l'extrémité du port USB à une source d'alimentation. Un témoin de chargement apparaîtra à l'écran.

2. CONFIGURATION & JUMELAGE

Vous pouvez configurer votre ZeWatch⁴ à l'aide de votre Smartphone. Afin de savoir si votre appareil est compatible ou non, veuillez consulter la section "**Les modèles compatibles avec moi**"

Configuration avec un smartphone



Utilisateurs iOS

ETAPE 1 APPAIRAGE DEPUIS L'APPLICATION MOBILE



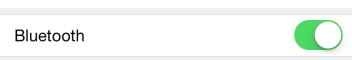
Téléchargez l'application [ZeWatch4](#) pour iOS disponible sur l'App store

SIGN UP

LOG IN

Cliquer sur **S'inscrire** si vous êtes un nouveau membre ou **Se connecter** pour accéder à votre compte existant. Entrez vos informations personnelles

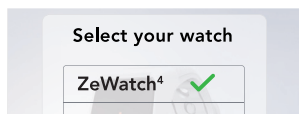
Sélectionnez le modèle de ZeWatch (ici [ZeWatch4](#)) et appuyez sur **Configurer**



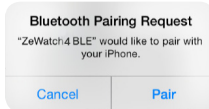
Activez la connexion Bluetooth de votre appareil mobile Android



Maintenez l'écran de la [ZeWatch4](#) allumé pour effectuer la configuration.



Assurez-vous que ZeWatch4 est à proximité et sélectionnez ZeWatch4 BLE dans la liste des appareils



Une demande d'appairage apparaîtra également sur l'écran de votre [ZeWatch4](#). Appuyez sur le bouton GAUCHE pour accepter l'appairage.



Cette opération vous permet de synchroniser l'heure, la date, les données d'activité et de sommeil, les rappels et les notifications.

ETAPE 2 APPAIRAGE MANUEL



Depuis l'écran d'accueil ZeWatch4, maintenez appuyer le bouton GAUCHE jusqu'à l'apparition de l'icône appairage

Bluetooth



DEVICES

ZeWatch4

Not Connected



Activez le Bluetooth sur votre appareil mobile et sélectionnez ZeWatch4 dans la liste des appareils



Une icône «**appairage**» et un bip confirmeront l'appairage entre les deux appareils



Cette opération vous permet de recevoir et passer des appels depuis votre ZeWatch4.



ETAPE 1 APPAIRAGE DEPUIS L'APPLICATION MOBILE



Téléchargez l'application **ZeWatch⁴** pour Android disponible sur le Google Play Store

SIGN UP

LOG IN

Cliquer sur **S'inscrire** si vous êtes un nouveau membre ou **Se connecter** pour accéder à votre compte existant. Entrez vos informations personnelles

Sélectionnez le modèle de ZeWatch (ici **ZeWatch⁴**) et appuyez sur **Configurer**

Bluetooth

Activez la connexion Bluetooth de votre appareil mobile Android



Maintenez l'écran de la **ZeWatch⁴** allumé pour effectuer la configuration.

Select your watch

ZeWatch⁴ ✓

Assurez-vous que ZeWatch⁴ est à proximité et sélectionnez ZeWatch⁴ BLE dans la liste des appareils



Une demande d'appairage apparaîtra également sur l'écran de votre **ZeWatch⁴**. Appuyez sur le bouton GAUCHE pour accepter l'appairage.



Cette opération vous permet de synchroniser l'heure, la date, les données d'activité et de sommeil, les rappels et les notifications.

ETAPE 2 APPAIRAGE MANUEL



Depuis l'écran d'accueil **ZeWatch⁴**, maintenez appuyer le bouton GAUCHE jusqu'à l'apparition de l'icône appairage



Activez le Bluetooth sur votre appareil mobile et sélectionnez **ZeWatch⁴** dans la liste des appareils



Une icône «**appairage**» et un bip confirmeront l'appairage entre les deux appareils



Cette opération vous permet de recevoir et passer des appels depuis votre ZeWatch⁴.



ETAPE 1 APPAIRAGE DEPUIS L'APPLICATION MOBILE



Téléchargez l'application **ZeWatch4** pour Windows Phone disponible sur le Windows Phone Store

SIGN UP

LOG IN

Cliquer sur **S'inscrire** si vous êtes un nouveau membre ou **Se connecter** pour accéder à votre compte existant. Entrez vos informations personnelles



Sélectionnez le modèle de ZeWatch (ici **ZeWatch4**) et appuyez sur **Configurer**



Activez la connexion Bluetooth de votre appareil mobile Windows Phone

Maintenez l'écran de la **ZeWatch4** allumé pour effectuer la configuration

Select your watch

ZeWatch4 ✓

Assurez-vous que ZeWatch4 est à proximité et sélectionnez ZeWatch4 BLE dans la liste des appareils



Une demande d'appairage apparaîtra également sur l'écran de votre **ZeWatch4**. Appuyez sur le bouton GAUCHE pour accepter l'appairage.



Cette opération vous permet de synchroniser l'heure, la date, les données d'activité et de sommeil, les rappels et les notifications.

ETAPE 2 APPAIRAGE MANUEL



Depuis l'écran d'accueil ZeWatch4, maintenez appuyer le bouton GAUCHE jusqu'à l'apparition de l'icône appairage

ZeWatch4 #59648

connecté

Activez le Bluetooth sur votre appareil mobile et sélectionnez ZeWatch4 dans la liste des appareils



Une icône «**appairage**» et un bip confirmeront l'appairage entre les deux appareils



Cette opération vous permet de recevoir et passer des appels depuis votre ZeWatch4.