



GUIDE D'ASSISTANCE

DESTINÉ AUX FORMATEURS & VENDEURS

— DEVEZ INCOLLABLE SUR —
LES PRODUITS CONNECTÉS MYKRONOZ



DÉCOUVERTE



COMPRÉHENSION



EXPERTISE



ZeCircle²



TRACKER D'ACTIVITÉ
AVEC PAIEMENT SANS CONTACT



MONTRE

ACTIVITÉ

PAIEMENT



L'ESSENTIEL



MES
ATOUS



PRIX
59,90 €



COMPATIBILITÉ
iOS, Android,
& Windows Phone



DESIGN
Aluminium, Ecran couleur tactile
et bracelets interchangeables,
Disponible en 6 coloris

EN BREF JE FAIS QUOI ?

COMMUNICATION

Je donne l'heure

J'affiche tes SMS, notifications d'emails, événements
du calendrier et des réseaux sociaux

Je vibre et j'affiche le nom ou numéro de l'appel entrant

Je t'informe du nombre d'appels manqués

Programme des alarmes vibrantes

SANTÉ

Je compte tes pas

Je mesure la distance parcourue

Je calcule les calories brûlées

J'analyse la durée et la qualité
de ton sommeil

Je t'aide à rester actif tout au long
de la journée

Définit tes objectifs et rappels quotidiens

Contrôle ton activité et tes progrès

JE FONCTIONNE AVEC QUI ?



PAYER

Je paie facilement et en
toute sécurité vos achats
quotidiens

Avec un smartphone

Configuration et synchronisation sans fil via Bluetooth

- Compatibilité iOS : iPhone4s, 5, 5c, 5s, 6, 6Plus, 7 et sup, iPad3,4,5,mini, iPod touch - iOS8+
- Android : certains appareils Android 4.3+
- Windows Phone : Windows Phone 8.1+
- Connexion internet requise



SUR MES CAPACITÉS

FONCTIONNALITÉS

	Montre	✓
	Paieement sans contact *	✓
	Podomètre, Distance, Calories	✓
	Sommeil	✓
	Objectif	✓
	Notifications smartphones	✓
	Affichage d'appel	✓
	Rappels par vibration	✓
	Alerte anti-perte	✓
	Déclencheur photo	✓
	Musique	✓
	Localiser mon téléphone	✓
	Mise à jour OTA	✓

SPÉCIFICATIONS TECHNIQUES

	Écran couleur tactile	TFT 0,96inches/240*198 pixels
	Taille	254*34.5*11.2 mm
	Poids	21 g
	Couleurs disponibles	6
	Température	-20°C à +40°C
	Chargeur	Socle magnétique + câble USB
	Autonomie	jusqu'à 5 jours
	Bluetooth	4.0 BLE
	NFC	✓
	Batterie Li-ion	70 mAh
	Accéléromètre triaxial	✓

COMPATIBILITÉ

Appli Mobile iOS 8.0+, Android 4.3+, Windows Phone 8.1+

Tableau de bord en ligne ✓

ET SI ON SE DISAIT TOUT !

MINI FAQ

Quelle est son autonomie? **5 jours**

Où puis-je payer avec ma ZeCircle²?
Dans les commerces acceptant le paiement sans contact Mastercard

Est-elle waterproof? **ZeCircle² répond à la norme IP**

L'affichage de l'heure est-il permanent?
NON

Est-elle compatible avec Windows Phone?
OUI

Puis-je régler la taille de mes pas? **NON**

C'EST DANS LA BOÎTE



ZeCircle²
+
Un manuel utilisateur



+
Chargeur magnétique



*MyKronoz Pay sera disponible chez les commerçants qui acceptent le paiement sans contact Mastercard. Il se peut que MyKronoz Pay ne soit pas encore disponible dans votre pays, contactez-nous pour en savoir plus sur notre service de paiement sans contact.



LES MODÈLES COMPATIBLES AVEC MOI



ANDROID

MODÈLE	VERSION D'EXPLOITATION	VERSION DU FIRMWARE
Samsung A3	5.0.2	✓
Samsung A5	6.0.1	✓
Samsung Galaxy Note 3	5.0.2	✓
Samsung Galaxy Note 4/5	6.0.1	✓
Samsung Galaxy S5/ S6	6.0.1	✓
Samsung Galaxy S6 Edge	6.0.1	✓
Samsung Galaxy S7	6.0.1	✓
Samsung Galaxy S7 Edge	6.0.1	✓
Huawei Honor 7/ Honor 8	6.0.1	✓
Huawei P8/ P9	6.0.1	✓
LG G3	5.0.1	✓
LG G4/G5	6.0.1	✓
Sony Xperia M2	5.0.1	✓
Sony Xperia Z2	6.0.1	✓
Sony Xperia Z4	5.0.2	✓
Sony Xperia Z5	6.0.1	✓
Asus Zenfone Max	5.0.2	✓
HTC Desire 825	6.0.1	✓
HTC M8	6.0.1	✓
HTC M9	6.0.1	✓



IOS

iPhone 4S	8+	✓
iPhone 5/5S/5SE	8+	✓
iPhone 6/6plus/6S/6Splus	8+	✓
iPhone 7/7plus	10+	✓
iPad 3 rd generation/ Mini	8+	✓
iPod Touch 5th generation	8+	✓



WINDOWS PHONE

Nokia Lumia 535	8	✓
Nokia Lumia 636	8.1	✓
Nokia Lumia 638	8.1	✓
Nokia Lumia 735	8.1	✓
Nokia Lumia 820	8	✓
Nokia Lumia 930	8.1	✓
Nokia Lumia 435	8.1	✓



C'EST TOUT ?

Non, la liste ci-dessus est mise à jour régulièrement et correspond aux appareils testés avec lesquels nous garantissons une compatibilité maximale ; toutefois nos produits sont susceptibles d'être compatibles avec davantage d'appareils. Vous souhaitez nous faire part de la compatibilité ou un problème d'incompatibilité, contactez-nous à l'adresse support@mykronoz.com



TOP 10

DES QUESTIONS FRÉQUENTES



PREMIÈRE UTILISATION DE MA ZECIRCLE2

Avant d'utiliser votre ZeCircle² pour la première fois, veuillez procéder au préalable au chargement de votre appareil. Suite au chargement complet de votre appareil, le message **SET UP** apparaîtra sur l'écran de votre ZeCircle² vous incitant à configurer votre ZeCircle² à l'aide de votre appareil mobile.

COMMENT SYNCHRONISER MES DONNÉES SUR L'APPLICATION ZECIRCLE2 ?


Afin de synchroniser les données du traqueur d'activité sur votre application, veuillez au préalable à bien configurer votre ZeCircle² avec votre appareil mobile. Puis, rendez-vous sur la page d'activité de l'application ZeCircle² afin de transférer vos données vers votre appareil mobile. Glissez votre doigt vers le bas de l'écran afin de synchroniser vos données. Vous pouvez également activer le mode de synchronisation continue afin de synchroniser vos données toutes les deux minutes.

Attention ! L'activation de cette option aura un impact conséquent sur la batterie de votre appareil mobile et votre ZeCircle².

COMMENT CHANGER LE CADRAN DE MA ZECIRCLE2 ?

• **Afin de changer le cadran de votre ZeCircle², vous avez deux options:**

• **Depuis votre ZeCircle² :**

Rendez-vous dans le menu **Applications** de votre ZeCircle², cliquez sur l'icône  puis glissez votre doigt de gauche à droite afin de visualiser les différents cadrans disponibles. Cliquez sur le cadran que vous souhaitez afin de le sélectionner.

• **Depuis l'application mobile ZeCircle² :**

Rendez-vous dans l'onglet Paramètres puis cliquez sur Cadrans de l'heure puis sélectionnez le cadran que vous souhaitez.

COMMENT NAVIGUER SUR L'ÉCRAN DE MA ZECIRCLE2 ?

• **Activation de l'écran**

Pour activer l'écran de votre ZeCircle², veuillez appuyer deux fois sur l'écran de votre appareil. Sans activité, l'écran de la ZeCircle² s'éteindra au bout de quelques secondes.

• **Quitter un menu**

Afin de quitter un menu, veuillez appuyer deux fois sur l'écran tactile.

• **Naviguer entre les écrans**

Faites glisser votre doigt de droite à gauche

• **Sélectionner un menu**

Appuyez une seule fois sur l'icône correspondante

Conseils

Pour assurer que votre ZeCircle² réponde précisément aux pressions, nous recommandons d'utiliser votre doigt et non votre ongle

MA ZECIRCLE2 N'EST PAS RECONNUE PAR L'APPLICATION, QUE FAIRE ?

Si votre ZeCircle² n'est pas reconnue par l'application mobile, nous vous suggérons d'effectuer un reset manuel. Pour cela, suivez les instructions suivantes :


- Placez ZeCircle² sur sa station de charge
- Branchez la station de charge à une source d'alimentation
- Insérez un objet fin dans le trou se situant **au dos** de la station de charge
- Maintenez appuyé environ 3/5 secondes puis relâchez
- La mention «MYKRONOZ» apparaîtra sur l'écran pour vous confirmer le succès de l'opération.
- Suite à cette opération, effectuez une nouvelle tentative de configuration via l'application ZeCircle².

COMMENT ACTIVER LE MODE SOMMEIL DE ZECIRCLE2 ?

La ZeCircle² peut suivre la durée et la qualité de votre sommeil.

Démarrer / Quitter le mode sommeil

• Depuis votre ZeCircle²

Appuyez sur l'icône Sommeil depuis le menu de la page principale 

Pour lancer le mode sommeil depuis la page sommeil, appuyez sur DÉMARRER. Pour quitter le mode sommeil et passer en mode activité, appuyez sur QUITTER

• Depuis l'application ZeCircle²

Appuyez sur le bandeau Sommeil sur la page d'activité de l'application. Cliquez sur «...» (icône situé tout en haut à droite) de la page puis sur Commencer à dormir


Pour quitter le mode sommeil, lancez l'application, effectuez la même procédure puis cliquez sur Réveillé

Mode Sommeil prédéfini

Lancez l'application ZeCircle²

Cliquez sur Paramètres > Paramètres avancés > appuyez sur Sommeil prédéfini pour configurer votre heure de coucher et de réveil. Par défaut, ZeCircle² enregistrera votre sommeil de 23h jusqu'à 7h

À QUOI SERT L'ALERTE D'INACTIVITÉ ?

Avec votre ZeCircle², fixez-vous des objectifs quotidiens (nombre de pas, distance, etc.) et suivez vos progrès. Le bracelet pourra également vous alerter en cas d'inactivité prolongée et vous encourager à bouger avec la notification suivante 

Pour activer l'alerte d'inactivité, allez dans l'onglet Paramètres de votre application mobile, puis sur Paramètres Avancés et sélectionnez Alerte d'inactivité. Paramétrez ensuite vos alertes (début, n, jour, intervalles, ...) et n'oubliez pas de cliquer sur Sauver afin de sauvegarder vos réglages.

COMMENT METTRE À JOUR LE FIRMWARE (LOGICIEL INTERNE) DE MA ZECIRCLE2 ?

La ZeCircle² dispose de la technologie OTA (pour Over The Air) vous permettant d'effectuer la mise à jour de votre logiciel interne via votre mobile. Dès qu'une mise à jour sera disponible, vous recevrez un avertissement sur l'application. Il vous suffit d'accepter la mise à jour dans les paramètres de l'application puis la mise à jour s'effectuera automatiquement.

COMMENT SUPPRIMER MON COMPTE LIÉ À MA ZECIRCLE2 ?

Si vous souhaitez supprimer définitivement votre compte associé à votre ZeCircle², veuillez contacter notre assistance technique par mail:

support@mykronoz.com

Veuillez nous transmettre par mail votre numéro D/N ainsi que l'adresse email utilisée lors de votre inscription.

Le numéro D/N est le numéro de l'appareil qui se trouve dans la section "Aide" de l'application mobile.

COMMENT RECEVOIR LES NOTIFICATIONS SUR MA ZECIRCLE2 ?

Dès que la connexion Bluetooth est activée et que l'application ZeCircle² est installée sur votre smartphone, ZeCircle² affiche alors les notifications des SMS, appels, emails, réseaux sociaux et événements de votre calendrier. Pour les activer, rendez-vous dans la section Notifications de l'application mobile et sélectionnez les notifications que vous souhaitez recevoir sur votre ZeCircle².

Pour visualiser une notification reçue, il vous suffit de vous rendre dans le menu Notification de votre montre.

Réglage des notifications pour les utilisateurs iOS

- Allez dans les Paramètres de votre appareil iOS et appuyez sur Notifications
- Sélectionnez une à une les notifications que vous souhaitez recevoir sur votre ZeCircle² (à noter que vous ne trouverez pas l'application ZeCircle² dans ces sources)
- Activez l'option Autoriser les notifications ainsi que Centre de Notifications pour recevoir vos notifications sur votre montre
- Si vous ne recevez pas vos notifications, veuillez les désactiver une par une puis les réactiver les unes après les autres.

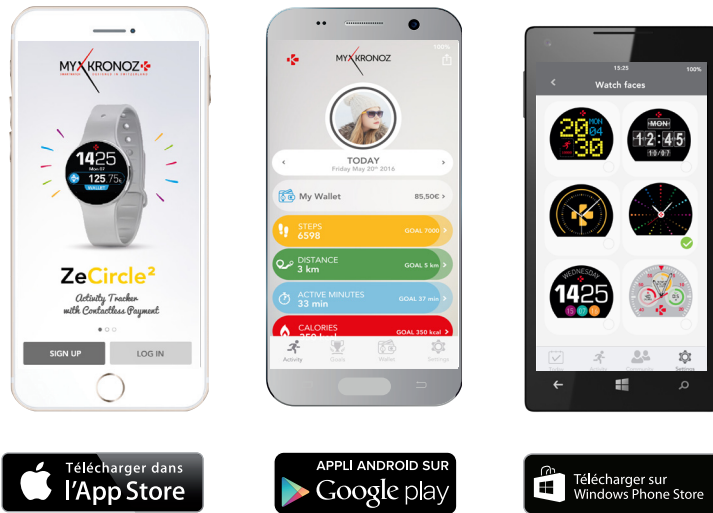
À savoir

Une connexion Bluetooth ainsi qu'une connexion internet sont nécessaires afin de recevoir les notifications sur votre ZeCircle². in order to receive notifications on your ZeCircle².

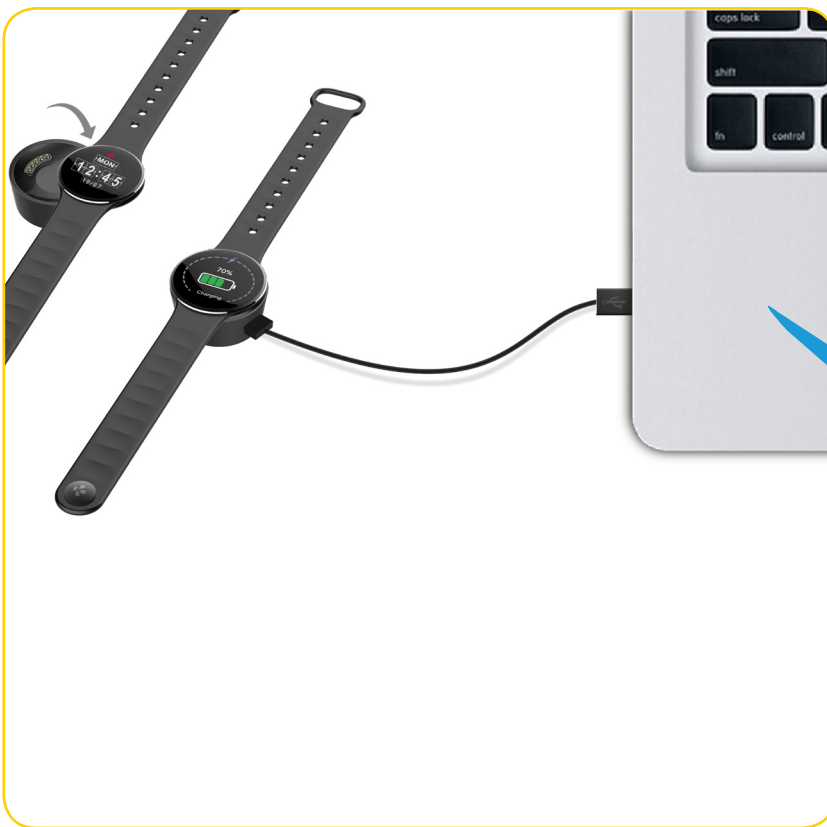
ET SI JE VEUX EN SAVOIR PLUS ?

Consultez notre FAQ en ligne : www.mykronoz.com/support/

— CONFIGURATION & APPAIRAGE —



1. IL FAUT AVANT TOUT ME CHARGER



Avant d'effectuer la configuration initiale, nous vous invitons à recharger votre ZeCircle² pendant environ 1h30. Veillez à bien placer le chargeur magnétique aligné avec les terminaux de charge situés à l'arrière de la montre. Brancher le port USB à une source d'alimentation. Un témoin de chargement apparaîtra à l'écran.

2. CONFIGURATION ET JUMELAGE

Vous pouvez configurer votre ZeCircle² à l'aide de votre Smartphone. Afin de savoir si votre appareil est compatible ou non, veuillez consulter la section "**Les modèles compatibles avec moi**"

Configuration avec un smartphone



Utilisateurs iOS

APPAIRAGE VIA L'APPLICATION MOBILE



Téléchargez l'application **ZeCircle²** pour iOS disponible sur l'App store

SIGN UP

LOG IN

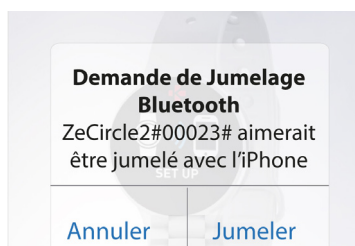
Cliquer sur **S'inscrire** si vous êtes un nouveau membre ou **Se connecter** pour accéder à votre compte existant



Activez la connexion Bluetooth de votre appareil mobile iOS



Assurez vous que ZeCircle² est à proximité, puis sélectionner ZeCircle² dans la liste des appareils



Vous recevrez une demande de jumelage sur votre appareil mobile, veuillez l'accepter



Une demande de jumelage apparaîtra également sur l'écran de votre ZeCircle². Appuyez sur ZeCircle² pour l'accepter

i Si la procédure de jumelage échoue, répétez les mêmes étapes



APPAIRAGE VIA L'APPLICATION MOBILE



Téléchargez l'application **ZeCircle²** pour Android disponible sur le Google Play Store

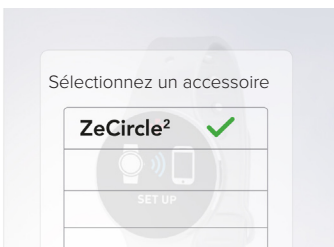
SIGN UP

LOG IN

Cliquer sur **S'inscrire** si vous êtes un nouveau membre ou **Se connecter** pour accéder à votre compte existant

Bluetooth

Activez la connexion Bluetooth de votre appareil mobile Android



Assurez vous que ZeCircle² est à proximité, puis sélectionner ZeCircle² dans la liste des appareils



Une demande de jumelage apparaîtra également sur l'écran de votre ZeCircle². Appuyez sur ZeCircle² pour l'accepter



Si la procédure de jumelage échoue, répétez les mêmes étapes



APPAIRAGE VIA L'APPLICATION MOBILE



Téléchargez l'application **ZeCircle²** pour Windows Phone disponible sur le Windows Phone Store

SIGN UP

LOG IN

Cliquer sur **S'inscrire** si vous êtes un nouveau membre ou **Se connecter** pour accéder à votre compte existant

PARAMÈTRES

Bluetooth

État

Activé



Activez la connexion Bluetooth de votre appareil Windows Phone

ZeCircle #28663
connected

Rendez-vous dans les paramètres Bluetooth de votre smartphone et cliquez sur ZeCircle² afin de vous connecter à la montre.

Sélectionnez un accessoire

ZeCircle² ✓

SET UP

Retournez sur l'application et cliquez sur la montre ZeCircle² correspondante



Une demande de jumelage apparaîtra également sur l'écran de votre ZeCircle². Appuyez sur ZeCircle² pour l'accepter



Si la procédure de jumelage échoue, répétez les mêmes étapes